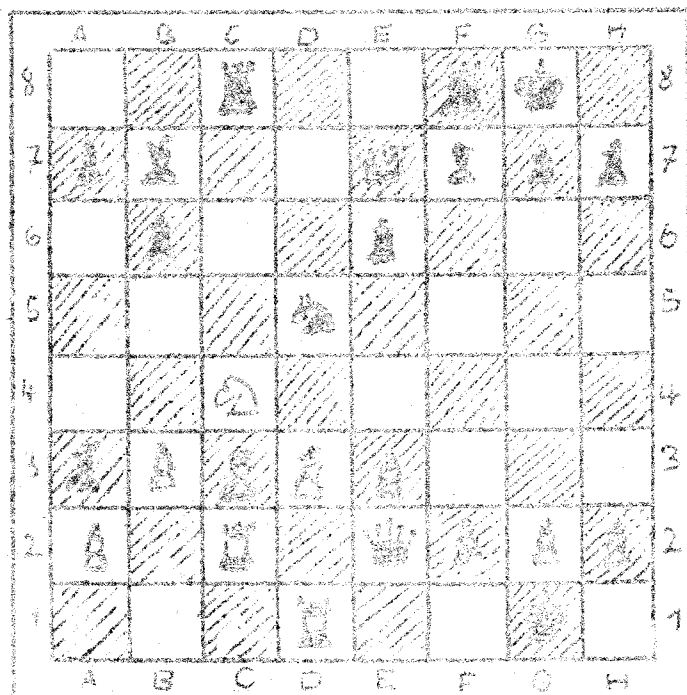


A 1.

Белы: Kc1 = Dc3 = Ta1 = Tf1 = La5 = Lf4 =
 a3 = a2 = e4 = g2 = h2 = (11)

Черные: Kh8 = Dg7 = Tf8 = Lc8 = Le7 = Bb2 =
 a6 = b5 = d4 = f7 = g7 = h7 = (12)

Белы а н з у г е



A 2.

Белы: Kc1 = Dc2 = Ta2 = Tf1 = Le3 = Ld3 = Sc4 =
 a2 = b3 = e3 = f2 = g2 = h2 = (13)

Черные: Xg8 = Dg7 = Tc8 = Tf8 = La3 = Lb7 = Sd5 =
 a7 = b6 = e6 = f7 = g7 = h7 = (13)

Белы а н з у г е